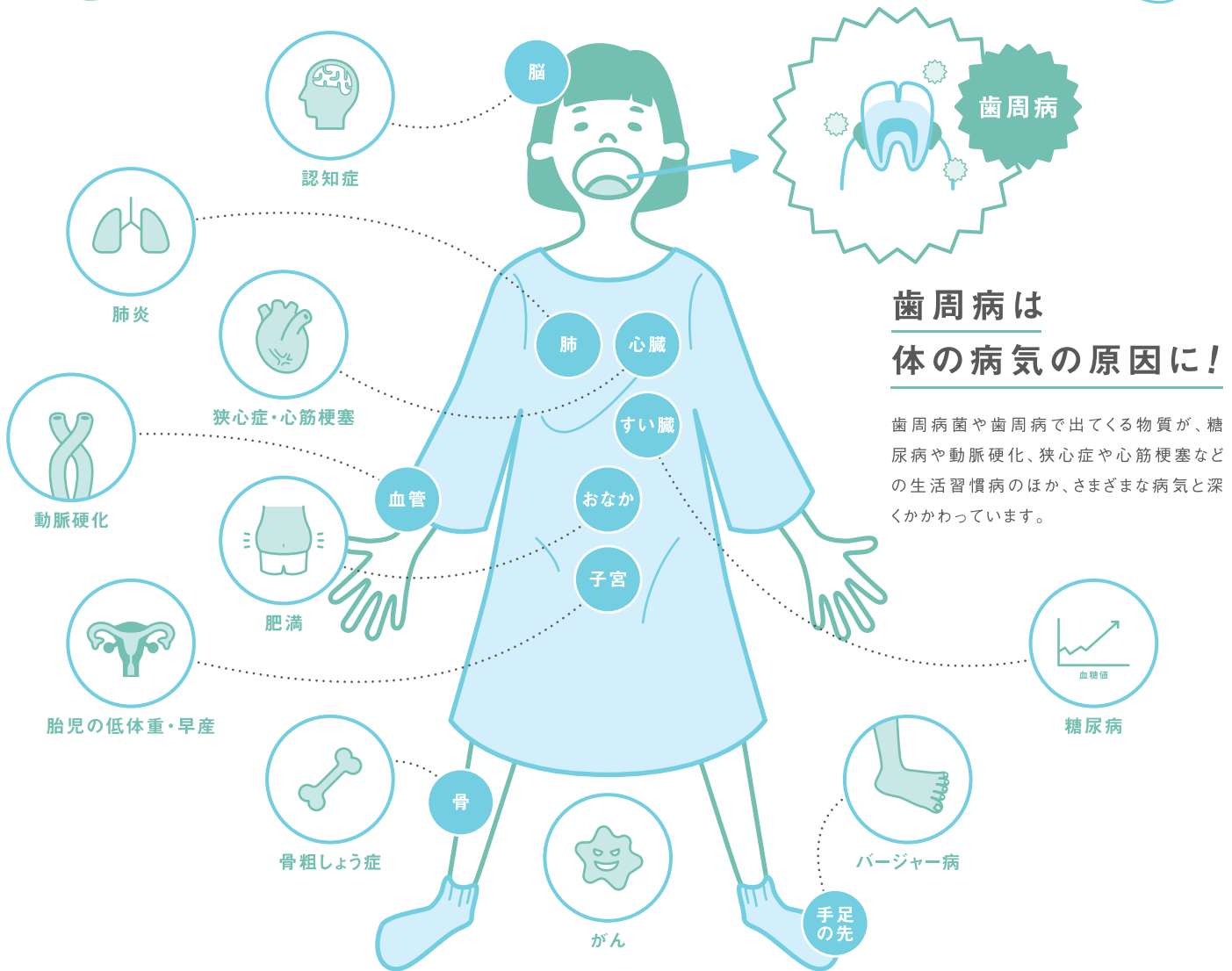


GOJINKAI NEWS

伍仁会ニュース



歯周病は 体の病気の原因に!

歯周病菌や歯周病で出てくる物質が、糖尿病や動脈硬化、狭心症や心筋梗塞などの生活習慣病のほか、さまざまな病気と深くかかわっています。

内科と歯科の連携で、 みなさまの健康な毎日をサポート。

岡本クリニックでは2018年5月より、新たに歯科診療をスタートさせました。実は私にとって、歯科診療を開業することは長年の夢でした。なぜなら、歯の健康と全身の健康はとても密接に関わっているからです。例えば、糖尿病にかかると組織の修復機能が低下し、歯周病を発症するリスクが高くなります。反対に歯周病にかかると、歯ぐきの中でつくられる炎症性物質がインスリンの働きを妨げ、糖尿病の悪化につながります。また、心筋梗塞の患者さんの血管から歯周病菌が見つかるケースも、近年報告されるようになってきました。つまり、歯のことは歯科、身体の場合は内科ではなく、トータルにケアしていくことが、効果的な治療につながると考えています。こうした背景から、岡本クリニックの歯科診療では虫歯治療などの一般歯科はもちろん、内科と歯科を連携させた医療にも力を入れていきます。そのうちのひとつが「睡眠時無呼吸症候群(SAS)の治療」。SASとは睡眠時に断続的に無呼吸を繰り返す病気で、放っておくと様々な生活

習慣病の合併症を引き起こす可能性があります。岡本クリニックではSASの検査・治療に重点を置いて取り組んでいますが、マウスピースによる治療にも対応できるようになりました。もうひとつの柱として考えているのが「高齢者の口腔ケア」です。日本人の死因として、がん・心筋梗塞に次いで3番目に挙げられる肺炎。その中でも、口内の細菌が誤って肺に入って発症する「誤嚥性肺炎」が大きな割合を占めています。また、歯の残存本数と寿命が比例関係にあるというデータもあります。つまり、口内を清潔に保つことが、病気の予防さらには健康寿命の延伸につながるのです。こちらに関しては、伍仁会グループの介護老人保健施設「いつでも夢を」とも連携しながら、高齢者の健康づくりをサポートしてまいります。今年で伍仁会は、開院30年という節目を迎えました。みなさまの健康ステーションとして、さらなる医療サービスの向上に努めてまいります。



院長
岡本 交二

兵庫医科大学・ときわ病院との提携で、質の高い歯科医療を。

兵庫医科大学歯科口腔外科学講座主任教授の岸本裕充です。当科では入院を必要とする歯科口腔外科手術の他、抗がん剤治療を安全に受けていただくための口腔ケア・口腔管理(OM)や睡眠時無呼吸症候群に対する口腔内装置(OA)の作成にも取り組んで来ました。特に、乳がんの骨転移に使用する薬剤による顎骨壊死・顎骨骨髓炎の予防・治療においては、全国でも屈指のレベルです。

岡本クリニックの歯科・歯科口腔外科部門の新規開設にあたり、ときわ病院からとともに当科からも歯科医師を派遣することになりました。OMとOAは、一般の歯科開業医では難しい場合がありますが、兵庫医科大学病院で蓄積したノウハウを活かし、岡本クリニックを受診中の患者さんが安心して治療を受けられることをサポートいたします。



兵庫医科大学病院
岸本裕充 主任教授

糖尿病患者さんは、歯周病になりやすいというデータがあります。細菌感染しやすく重症化するというのが糖尿病患者の特徴だからです。一方で、歯周病が重症化することで糖尿病のコントロールが阻害されることもわかってきました。今では糖尿病と診断されると、歯科を受診して歯周病のチェックを受けることが常識になっています。このように、医科と歯科の連携プレーは非常に重要な意味を持っています。がんの治療においても骨粗しょう症の治療や心臓病の手術後においても歯科が関わることでトラブルが防げるのです。このような医療界の変化を敏感にとらえ、病気を持った方でも安心して受診でき安全に治療ができるという新しいコンセプトの歯科診療所がこのたび開設されました。

伍仁会理事長の岡本交二先生とは私たちが勤務していた神戸市立中央市民病院時代に親交を持たせていただいて以来40年近くになります。昨年、岡本クリニックとして歯科部門を持つことについて相談されたとき、岡本先生の歯科に対する深い理解と地域医療に貢献する熱い情熱をお聞きし、ぜひお手伝いしたいと即座に賛同させていただきました。誕生したばかりの小さな診療所ですが、兵庫医科大学歯科口腔外科学講座(岸本裕充主任教授)の協力を得て質の高い歯科医療を提供することが可能です。医科・歯科が融合したあたらしい形のこの歯科診療所を大切に育てていきたいと考えています。



ときわ病院
足立了平先生

OC 岡本クリニック

歯科

■ 受付時間 午前 9:45 - 12:30
午後 14:15 - 18:30

※午前・午後とも受付開始時間まで入室できません。ご注意ください。

■ 休診日 土曜日 午後、日曜、祝日

■ 予約 事前にお電話にてご予約をお取り下さい。

ご予約・お問い合わせ

Tel.078-322-1955

受付時間：午前 10:00 - 13:00 午後 14:30 - 19:00 ※土曜は午前 9:00 - 13:00(午後休み)

診療日時

歯科・歯科口腔外科(予約制)

診療時間	月	火	水	木	金	土
10:00 13:00	○	○	○	○	○	○ ※9:00-13:00
14:30 19:00	○	○	○	○	○	/

〒650-0021 神戸市中央区三宮町1-10-1 神戸交通センタービル6F

最寄駅 JR[三ノ宮駅]、阪急・阪神[神戸三宮駅]、地下鉄・ポートライナー[三宮駅] 徒歩すぐ