

GOJINKAI NEWS

伍仁会ニュース

乳がんの早期発見に、ぜひ検診を。 気になったときが、そのタイミング。

乳がんは、女性がいちばんかかりやすいがんです。早期発見には検診が効果的。
40歳以上の方は2年に一度と言われていますが、
「また今度」にするとなかなか行けないもの。気になったときに、ぜひ検診を受けましょう。

乳がんは誰もがかかる可能性があります。特に以下に当てはまる方は要注意。

- 40歳以上の人
- 初潮が早く(11歳以下)、閉経が遅い(55歳以上)人
- 初産が30歳以上の人
- 肥満の人・閉経後に太った人
- 出産経験がない人
- お酒をよく飲む人
- たばこを吸う人
- 背が高い人
- 乳腺疾患(乳腺症など)にかかったことがある人
- 家族(祖母・母・姉妹)に乳がんや卵巣がんにかかった人がいる人
- 夜間勤務など、不規則な生活スタイルの人

乳がん
チェックシート

乳がんはステージ1で発見すると95%治癒できる。 マンモの痛みが苦手なら超音波検査だけでも効果的です。

日本では乳がんの患者数は増加し続けており、女性の11人に1人がかかるほど身近な病気になりました。それに伴い、乳がんて亡くなる方の数も増え、今では女性の30歳から64歳において、乳がんが死亡原因のトップとなっています。しかしながら、乳がんは本来、治癒率の高いがんであり、ステージ1で治療をおこなえば95%が治癒するといわれています。

早期発見で、乳がんは治る。そのため、日本では40歳を過ぎたら2年に1度は乳がん検診を受けることが推奨されていますが、お勤めされていて忙しかったり、手続きが面倒だったり、検診先のアクセスが悪かったりという理由から、なかなか検診に行くことが難しいです。2018年の乳がん受診・検診率は全国平均40%、兵庫県は33%と、残念ながらそれを下回っています。願わ

くば、ご自身の命を守るためと思って、ご面倒でも検診へ足を運んでいただきたい。特に、上記の表に当てはまる方は、罹りリスクが高まるということが近年の研究で明らかになっているので、ぜひ頑張って検診を受けてください。

また、マンモグラフィーが痛い(痛そう)だから検診を受けたくないという話も聞きますが、そういう方は超音波検査だけでも構いません。もともと乳腺が多い方の場合は、マンモグラフィーよりも超音波検査のほうが発見率が高かったりしますので、十分意味のある検診になると思います。

伍仁会では、アクセスのいい場所にクリニックを設け、すべての技師が乳がんの専門資格を持ち、精度の高い検診に努めています。お仕事やプライベートで忙しいみなさまの健康維持にお役立ちできれば幸いです。



神戸アーバン乳腺クリニック 院長
小西豊

次世代の乳がん検診技術 「マイクロ波マンモグラフィ」の臨床研究に貢献。

新しい乳がん検診技術として、今注目を集めているのが、神戸大学の木村教授チームが研究を進めている「マイクロ波マンモグラフィ」。痛みがなく、X線を使用しないため、妊婦さんでも受けることができます。伍仁会では、その臨床研究に協力するなど、技術開発を支援。乳がん検診技術の発展に貢献しています。

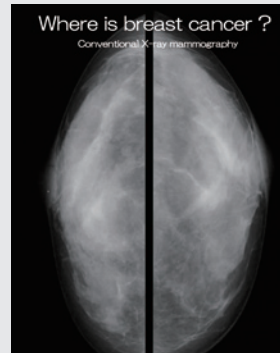
これまでの人類の科学技術の中で乳がん検診に最も適しているものが、おなじみのX線マンモグラフィです。一方、X線や超音波、MRIより遥かに優れたマイクロ波のマンモグラフィを実現するためには、科学技術史上の未解決問題を解決することが不可欠でした。我々の研究チームは、この問題解決に世界で初めて成功、マイクロ波マンモグラフィを人類史上で初めて誕生させました。マイクロ波マンモグラフィは、早期発見、無被曝、無痛、副作用無し、一年間に何度でも、妊婦さんでもうけることができます。非効率的な過剰診断もなくなり、これまでの、今後のあらゆる乳がん検診技術の課題を解決する人類総決算の技術です。岡本クリニックさまからは、この技術が産声を上げたときから注目していただき、技術開発に不可欠な臨床研究に多大なご協力を賜りました。3年後に実用化し、世界の女性の福音となるように育み、普及させていきたいと考えております。



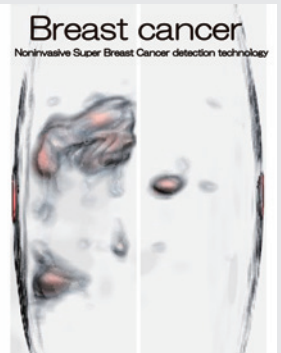
神戸大学
数理データサイエンスセンター
教授: 木村 建次郎



マイクロ波マンモグラフィ検査イメージ



世界最大の医療機器展示会MEDICA2018 展示ポスター
(ドイツ開催、国立研究開発法人日本医療研究開発機構ブースに展示)



[マイクロ波マンモグラフィに関するお問合せはこちら](#)

神戸大学 木村建次郎研究室 技術・運営担当 ▶ e-mail : clinical@gold.kobe-u.ac.jp

- 乳がん検診はお近くのクリニックへ

予約制

OC 岡本クリニック 健診センター

〒650-0021
神戸市中央区三宮町1-10-1 神戸交通センタービル7F



(各線三宮駅 徒歩1分)

TEL 078-322-2508
kobe-okamoto-kenshin.jp

診療日時

受付時間	月	火	水	木	金	土
8:30	○	○	○	○	○	○
11:30	○	○	○	○	○	○
14:00	○	○	○	○	○	／
16:00	○	○	○	○	○	／

OC 岡本乳腺クリニック

〒658-0072
神戸市東灘区岡本1-5-14 第2伸幸ビル2F



(阪急岡本駅、JR摂津本山駅 徒歩2分)

TEL 078-441-5500
okamoto-bc.jp

診療日時

診療時間	月	火	水	木	金	土
9:30	○	○	○	／	○	※
13:00	○	○	○	／	○	／
15:00	○	／	○	／	○	／
18:00	○	／	○	／	○	／

※第2・4土曜日診察

岡本クリニック健診センターでは、子宮頸がん検診も行っています。
(女性医師・女性スタッフ対応)
乳がん検診とあわせての受診をお勧めいたします。